

# 視覚障害・聴覚障害講座

## ～体験と交流を通して障害について学ぶ講座～

視覚障害、聴覚障害への理解を深め、障害者への尊重を基盤としたコミュニケーションと適切な支援スキルを身につけ、地域でともに暮らすための実践力を養うための講座です。話すときにゆっくりと丁寧に伝えることや、困っていることがあれば自然な形で手を差し伸べることなどについて、障害のある方々と実際に接する中で体験的に学びます。

### 視覚障害者との接し方講座

全3回  
講座

講師：川本 一輝 氏

10:00～12:00

株式会社Will Shine代表・筑波技術大学保健科学部の現役学生（全盲）

- 第1回：8月18日（火）（軽運動室）  
・視覚障害・視覚障害者理解と基本的な配慮
- 第2回：8月19日（水）（軽運動室）  
・具体的なコミュニケーションの方法
- 第3回：8月20日（木）（軽運動室）  
・地域での共生と応用

参加費  
無料

### 初めての手話講座

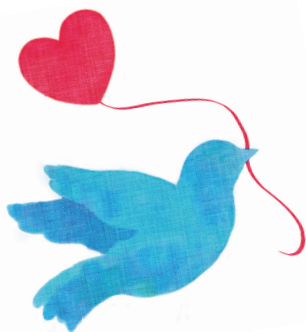
全3回  
講座

講師：白澤 麻弓 氏

14:00～16:00

筑波技術大学 障害者高等教育研究支援センター教授

- 第1回：8月19日（水）（軽運動室）  
・手話って何？～聴覚障害者との接し方とマナー～
- 第2回：8月20日（木）（小講座室1）  
・日常会話にチャレンジ
- 第3回：8月21日（金）（小講座室1）  
・地域活動で使える手話



会場 県南生涯学習センター 軽運動室 小講座室1 申込方法 電話、来所、申込フォーム

定員 30名 定員を上回る申込みの場合は  
抽選の上、受講者を決定いたします。

申込期間 5月12日（火）～7月26日（日）

- 対象 (1) 高等学校でJRC活動等の一環としてボランティア活動に取り組んでいる方・団体  
(2) 地域でボランティア活動に取り組んでいる方・団体  
(3) 県南地域の高等教育機関において地域貢献・共生社会に関する課題解決に取り組んでいる方・団体  
(4) 障害者の支援にあたっている方・団体  
(5) 高齢者施設等で体の不自由な人の支援にあたっている方・団体  
(6) 障害者のためのスポーツ活動に従事している方・団体 等



申込用 QR コード

○自動車・自転車・バイクでお越しの方は、土浦市営土浦駅西駐車場・東駐車場をご利用の方に限り、最大2時間分の駐車券を補助いたします。

○天候や講師の都合等、やむを得ない事情で中止または内容変更となる場合は、ホームページにてご案内いたします。

○お申し込みの際にいただいた個人情報については、本講座の運営以外には使用しません。

開催場所  
問合せ先

指定管理者 特定非営利活動法人 ひと・まちなっとわーく

茨城県県南生涯学習センター

〒300-0036 土浦市大和町9番1号ウララビル5階

TEL 029-826-1101

URL <https://www.kennan.gakusyu.ibk.ed.jp/>

土浦駅西口  
メテオストリアンデッキ直結

