

ジ・アース・カレッジ

The Earth College

ずっと住み続けられる地球にするため

私たちにできることを探索しよう



「The Earth College」は小学5・6年生の子ども版大学院です。

「持続可能な開発目標 SDGs」を中心とした世界や茨城のさまざまな事象に興味関心を持ち、学び創造する芽を育てることで、茨城でキャリアを築く若者トップランナーの育成を目指しています。

なお、今年度は3つの通常授業に加え、「子ども哲学対話」特別授業を計画しました。

小学5～6年生の子ども大学院生のお申込みをお待ちしています！

1
8月30日(日)
10:00
～
12:00

数学パズル：数学の扉を開けてみよう

この授業では「算数」と「数学」の違いについて考え、身近な問題に対して、小学校ではまだ習わないかもしれない数学の理論からどんなことが分るかを考えてみましょう。例えば「一筆書の条件」や「組み合わせの総数」などが簡単に分るのでしょうか？

かつて「いばらき子ども大学」で最高難度授業といわれた授業が「The Earth College」で復活します。算数の好き・嫌い、得意・不得意関係なく挑戦者の受講お待ちしております。

講師

筑波大学
キャリア支援コーディネータ

坂井 公 先生

会場

茨城県県南生涯学習センター
多目的ホール特別
授業

11月8日(日) 10:00～12:00

The Earth College的
子ども哲学対話

ふとした時に「○○ってどういうこと?」「どうして○○しちゃいけないの?」など、簡単には答えが出ない不思議に出会ったことはありませんか？

子ども哲学対話は、そんなモヤモヤや小さなギモンについて、仲間と一緒にゆっくりじっくり向き合いながら「考える」「聞く」「話す」「問いを見つける」など、非認知能力を育てます。

ここでは誰かに否定される心配はありません。すぐに答えが見つからなくても諦めずに対話を続けてみましょう。

お互いの考えを聞き合い・伝え合い・質問し合うことで、自分一人では気づかなかった「新しい世界」が見えてくるはずです。

子ども哲学対話で、自由にのびのびと考える時間を楽しみましょう！

会場 茨城県県南生涯学習センター
軽運動室講師 NPO法人
こども哲学おとな哲学アーダコーダ
講師

岩間 里菜 先生

2
9月19日(土)
10:00
～
12:00

ほしいもアップサイクルで学ぶSDGs

日本一の生産量を誇る茨城の干し芋。その製造工程では、原料のサツマイモの4割ほどが削り取られ、そのほかの余り部分は捨てられているといえます。

捨てられてしまう余り部分を、別のおいしい食べ物に変えることはできないのでしょうか？

干し芋をとおして、食品ロスやアップサイクルをテーマに、身近な地域の話からSDGsについて学びましょう。

※さつまいもペースト、かりんとうの試食あり

講師

茨城大学教育学部
教授

石島 恵美子 先生

会場

茨城県県南生涯学習センター
多目的ホール3
10月11日(日)
10:00
～
12:00正しく知って、賢く備える！
地震・防災マスター講座

「災害大国といわれる日本。大きな地震にあう可能性、交通事故にあう可能性、宝くじに当たる可能性、どれが一番高いのでしょうか？

この授業では地震についての知識や、その発生のメカニズムから発生時の対応、備えなどについて、グループワークを交えながら学びます。

いつか来るかもしれない大きな地震から、身を守るための勉強をしましょう。

講師

国土交通省
国土技術政策総合研究所
企画課

長屋 和宏 先生

会場

茨城県県南生涯学習センター
多目的ホール

The Earth College は、「子ども大学院」として、全3回で完結するプログラムです。より深い発見があるよう、学校行事や部活、体調不良等やむを得ない場合を除き、なるべく全回のご参加をお願いしています。

募 集 要 項

対象 小学5・6年生 20名程度

申込期間

会場 茨城県県南生涯学習センター

7月7日(火)9時～
7月28日(火)17時締切

参加費 3,000円 材料代300円

申込方法 申込フォーム

※支払方法は、決定通知書にてご案内いたします。

※QRコードを読み込み
必要事項をご入力
ください。申込み
問合せ先

特定非営利活動法人ひと・まちねっとわーく

茨城県県南生涯学習センター

〒300-0036 茨城県土浦市大和町9-1 ウララビル5階
TEL:029-826-1101
Email:kodomo-u@kennan.gakusyu.ibk.ed.jp

- (1) 申込多数の場合は、抽選の上、受講生を決定いたします。
- (2) 「特別授業は決定通知に参加申込書を同封しますので、第1回授業時にご提出ください。
- (3) やむを得ない事情で日程・内容変更または中止となる場合がございます。
- (4) お申込みいただいた個人情報は、本事業にのみ使用いたします。
- (5) 自動車・自転車・バイクでお越しの方は、土浦市営土浦駅西駐車場・東駐車場をご利用の方に限り最大2時間分の駐車券を補助いたします。

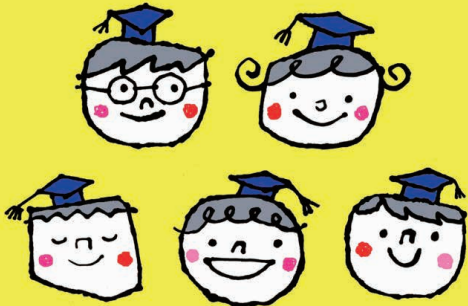


県南キャンパス

2026年(第12期生)募集中!

いばらき子ども大学

ibaraki kinder-univ



いばらき子ども大学とは?



いばらき子ども大学は、小学4～6年生の子どもたちに、大学や各分野の専門家の先生方から、学校では学ぶことができない、さまざまなテーマの専門知識を学んでいただく事業です。

今年度、県南キャンパスは、「カップラーメン」「話し方・コミュニケーション」「野生動物」「妖怪」「鉄道貨物」をテーマにした5つの通常授業に加え、「チアリーディング」「ディクシオナリーゲーム」の2つの特別授業を計画しました。

小学4～6年生の子ども大学生のお申込みをお待ちしています!

募集要項

対象 小学4・5・6年生 50名程度

参加費 5,000円、保険代50円

申込方法 申込フォーム

会場 茨城県県南生涯学習センター、日本貨物鉄道株式会社土浦駅コンテナホーム(第5回授業後半)

申込期間 5月19日(火)9時～6月9日(火)17時締切

- (1) 申込多数の場合は、抽選の上、受講生を決定いたします。
- (2) 特別授業は決定通知に参加申込書を同封しますので、第1回授業時にご提出ください。
- (3) やむを得ない事情で日程・内容変更または中止となる場合がございます。
- (4) お申込みいただいた個人情報は、本事業にのみ使用いたします。
- (5) 自動車・自転車・バイクでお越しの方は、土浦市宮土浦駅西駐車場・東駐車場をご利用の方に限り最大2時間分の駐車券を補助いたします。



※QRコードを読み込み必要事項をご入力ください。

7/4

(土)

10:00～12:00

一杯の魔法! カップラーメンのひみつと奥深い話

いばらき子ども大学、史上初となるカップラーメンの授業です。その歴史と商品開発のまで道のり、製造工程、よりおいしく食べるコツなど、学校の授業では学ぶことができない、カップラーメンの奥深い世界を学びます!この授業を受けたら、もっとカップラーメンが好きになるかも?

講師 ヤマダイ株式会社 取締役 経営企画部長 森田 和樹 先生

会場 茨城県県南生涯学習センター 多目的ホール

8/9

(日)

10:00～12:00

プロのアナウンサーが教える～伝わる話し方と声でつながるハートのコミュニケーション&ワクワクする音読の秘密～

目に見えない「言葉」。でも、発した言葉1つで、人を優しく包むこともあれば、傷つけてしまうこともあります。様々なテレビ番組に出演し、様々なジャンルの人にインタビューしてきたプロのアナウンサーが、体験から得たつながる会話のコツ・相手との優しいコミュニケーションの取り方・言葉の大切さや、ワクワクする音読の秘密。ポジティブになる魔法の言葉等を、実践を交えて楽しく紹介していきます。

講師 フリーアナウンサー 鈴木 もえみ 先生

会場 茨城県県南生涯学習センター 多目的ホール

9/5

(土)

10:00～12:00

野生動物との共存のカタチ～クマとの「距離」を考えよう～

昨年は全国で約200人近い人がクマに襲われ、亡くなった方も10人を超え、大きな社会問題となっています。この問題を解決するには、難しい問題がたくさんあります。クマなど野生動物が出没する理由を学びながら、どのようにして共存していけるのかを考えていきましょう。

講師 ミュージアムパーク茨城県自然博物館 主任学芸員 後藤 優介 先生

会場 茨城県県南生涯学習センター 多目的ホール

10/3

(土)

10:00～12:00

ワクワク妖怪研究所: むかし話のウラ側をさぐる!?

この授業では皆さんの知っているおなじみの妖怪から、さまざまな物語や民話などに登場するたくさんの妖怪を紹介します。そして、それらの妖怪が描かれているメッセージ、当時の日本の風土や生活習慣、人々の心などについて学びます。妖怪とはそもそも何?どんな種類の妖怪がいるの?どうして出てくるの?120分間、妖怪の世界を楽しみましょう。

講師 聖徳大学 SOA 講師 塚野 晶子 先生

会場 茨城県県南生涯学習センター 多目的ホール

10/25

(日)

10:00～12:00

鉄道貨物輸送の世界: JR 貨物土浦駅のお仕事

私たちの生活を支える物流を学びます。前半は、多目的ホールにて「安全」を中心に鉄道の物流についてお話しします。後半はJR貨物土浦駅のコンテナホーム(コンテナやフォークリフトが有るエリア)に移動し、実際に輸送機材を見学して、鉄道貨物輸送について理解を深めます。

講師 日本貨物鉄道株式会社 関東支社土浦駅 歌代 博昭 先生 大内 琉生 先生

会場 茨城県県南生涯学習センター 多目的ホール、日本貨物鉄道株式会社土浦駅コンテナホーム

※保護者同伴必須

希望制

いばらき子ども大学 県南キャンパス 特別授業

人を動かす笑顔の力! : チアダンスに学ぶプロフェッショナル

7/18(土) 10:00～12:00

テレビや試合会場で見ると華やかなチアリーダーたち。そのパフォーマンスの裏側にある「本気」と「やりがい」、そして仲間を信じることの大切さなど、リアルな声を届けます。後半の体験会では、キレのある動きのコツをレクチャーします。もちろん参加は男女関係なく、興味のある方なら大歓迎!たくさんステージの上で元気を届けてきた講師陣が、子ども大学生に贈る「本気の2週間」。チアダンスの世界を体感しましょう。

講師 RDT チアダンススクール 講師

会場 茨城県県南生涯学習センター 多目的ホール

持ち物 室内シューズ、タオル、水分補給用の飲み物(たっぶり!)

※当日は動きやすい服装でご参加ください。

ディクシオナリーゲーム

①11/1(日) ②11/3(火) のいずれかを選択
各 13:00～16:45

「ぞろっぺえ」「ばばっこ」「ふるまんたん」これらはある辞書にのっていることばですが、どんな意味だと思いますか?このゲームで重要なのは、知識よりもひらめきと本物(正解)を見抜く力です。ふだん何気なく使っている辞書が、スリリングなハードウェアに変わります。ことばの奥深さを楽しみながら、ディクシオナリーチャンピオンを目指す子ども大学生の参加をお待ちしています。

講師 茨城県県南生涯学習センター 社会教育推進員 岡田 俊英

会場 茨城県県南生涯学習センター 軽運動室

問合せ先

会場

県南キャンパス事務局

(茨城県県南生涯学習センター)

〒300-0036 茨城県土浦市大和町9-1 ウララビル5階

TEL:029-826-1101

Email:kodomo-u@kennan.gakusyu.ibk.ed.jp

土浦駅西口
ペDESTリアンデッキ直結

